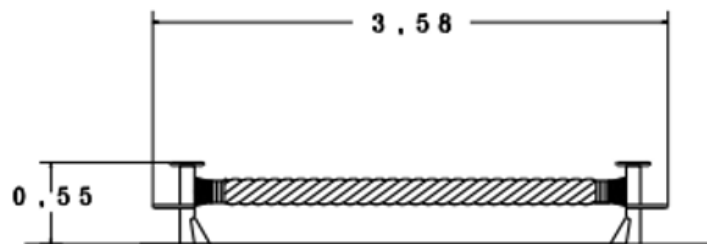


Balanciertau



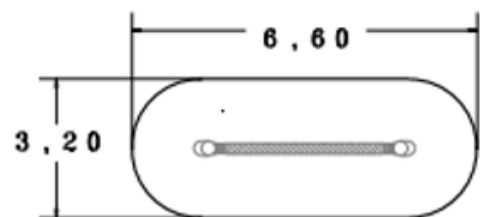
Technische Daten Balancierbrücke Artikel-Nr. 1510300

Fallhöhe	0,55 / 0,45 m
Gesamthöhe	0,55 m
Länge	3,58 m
Fallraum	3,20 x 6,60 m
Stoßdämpfung	DIN EN 1176-1 F1
Gewicht	85 kg



Ausführung

- 2 Recyclingpfosten und 2 Querverbinder 10 x 10 x 135/100 cm
- 2 Balancierteller Ø 240 x 19 mm rot
- 2 Treppenstufen 360 x 240 x 19 mm gelb
- 2 Flacheisen 60 x 10 x 400 mm
- 2 Winkel 90° pulverbeschichtet RAL 3000
- 1 PP-Nature Tauwerk Ø 15 x 300 cm
- Verschraubung Edelstahl V2A
- Lieferung 1 Teil
- Fundamente bauseits
- 2 Stk. 50 x 50 x 50 cm
- 2 Stk. 30 x 30 x 30 cm



Technische Änderungen vorbehalten