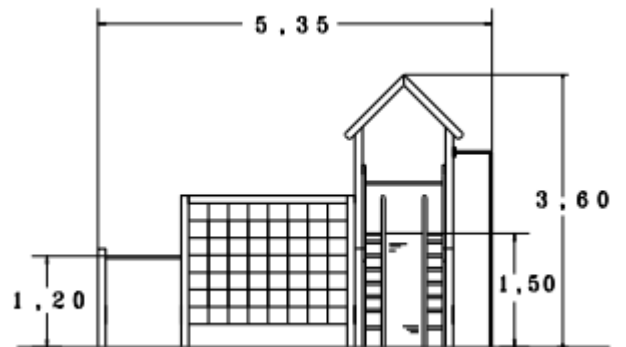


Bewegungsturm



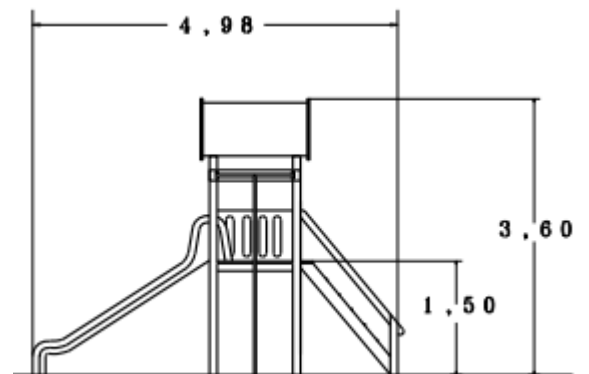
Technische Daten Bewegungsturm
Artikel-Nr. 510140

Fallhöhe	1,50 m
Gesamthöhe	3,60 m
Länge	5,35 m
Breite	4,98 m
Fallraum	7,80 x 9,00 m
Stoßdämpfung	DIN EN 1176-1 F1
Gewicht	860 kg



Ausführung

- Kiefer-Standpfosten 9,5 x 9,5 cm druckimprägniert
- Wandelemente und Dach HD/PE 19 mm
- PA-Hercules-Netz mit Stahlkerneinlage 1,50 x 2,00 m
- 1 Edelstahlrutsche V2A
- 1 Kletterstange Ø 35 x 3000 mm Edelstahl V2A
- 1 Reckstange Ø 27 x 1300 mm Edelstahl V2A
- 1 Treppe mit beidseitigem Geländer
- Verschraubung Edelstahl V2A
- 8 feuerverzinkte Pfostenschuhe
- Lieferung 8 Teile
- Fundamente bauseits:
- 8 Stk. 40 x 40 x 40 cm / 8 Stk. 30 x 30 x 30 cm



Technische Änderungen vorbehalten

