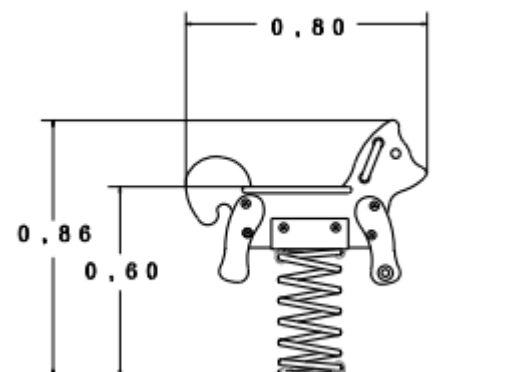


Katze - Leimbinder



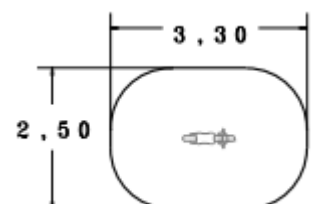
Technische Daten Katze - Leimbinder Artikel-Nr. 703036

Fallhöhe	0,60 m
Gesamthöhe	0,86 m
Länge	0,80 m
Breite	0,32 m
Fallraum	2,50 x 3,30 m
Stoßdämpfung	DIN EN 1176-1 F1
Gewicht	36 kg



Ausführung

Oberteil Leimbinder, Schichtholzstärke 30 mm
Wasserkochfest verleimt, Imprägniergrund
und mit Farblasur
Eiche hell DIN ISO 9001/EN 29001 behandelt
Sitz Polyethylen HD/PE 19 mm
Handgriffe/Fußrasten PA6 Bergamid B70 mit Stahlkern
Stahlhalter feuerverzinkt
Verschraubung Edelstahl V2A
Feder Ø 200 x 420 x 20 mm pulverbeschichtet
RAL 3000
Tiefenanker feuerverzinkt
Lieferung 1 Teil



Technische Änderungen vorbehalten