

Traumschaukel

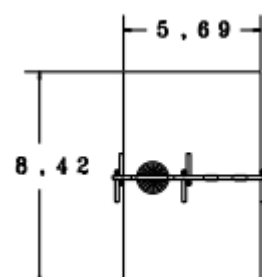
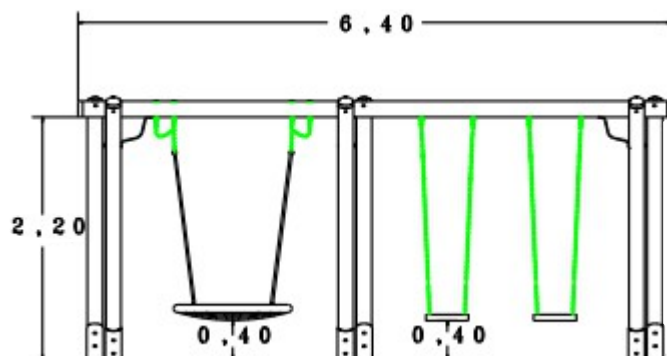


Technische Daten Traumschaukel Artikel-Nr. 1424000

Sitzhöhe	0,40 m
Fallhöhe	1,30 m
Gesamthöhe	2,36 m
Breite	6,40 m
Fallraum	8,42 x 5,69 m
Stoßdämpfung	DIN EN 1176-1 F1
Gewicht	375 kg

Ausführung

Schaukelträger Kiefer - Ø 18 x 640 cm
 6 Ständer Kiefer - Ø 16 x 257 cm druckimprägniert
 mit feuerverzinkten Stahlfüßen
 Nestschaukel Ø 120 cm mit Hercules Seilaufhängung
 2 Kreuzgelenke mit Carbonlager und
 2 Sicherungsketten 7 mm feuerverzinkt DIN 766
 2 Gummisicherheitssitze 465 x 250 x 30 mm rot
 4 Schaukelgehänge mit Drehwirbel,
 Edelstahlguss mit PA Lager
 4 Ketten 7 mm feuerverzinkt DIN 766
 8 Schutzkappen, 2 Flachstahlkonsolen feuerverzinkt
 Lieferung 5 Teile
 Fundamente: bauseits
 2 Stck. 50 x 50 x 80 cm
 4 Stck. 75 x 75 x 40 cm



Technische Änderungen vorbehalten