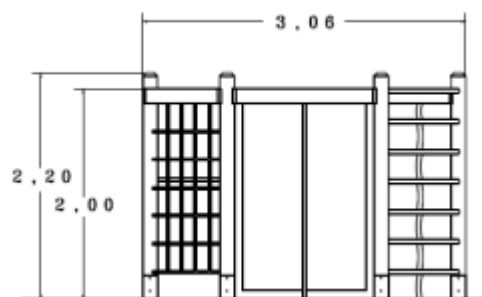


Sechseck-Klettererlebnis



Technische Daten Sechseck-Klettererlebnis Artikel-Nr. 1441000

Fallhöhe	2,00 m
Gesamthöhe	2,20 m
Durchmesser Ø	3,06 m
Fallraum Ø	7,10 m
Stoßdämpfung	DIN EN 1176-1 F1
Gewicht	260 kg



Ausführung

Kiefer-Rundhölzer Ø 14 cm druckimprägnier
1 PA Hercules-Netz mit Stahlkerneinlage 1320 x 1750 m
1 Rutschstange Ø 34 x 1910 mm Edelstahl V2A
7 Sprossen Ø 34 mm Edelstahl V2A
1 Herculeskletterseil Ø 30 x 1910 mm x Bodenkette 8 mm
1 Reckstange Ø 34 x 1520 mm Edelstahl V2A
1 Free-Climbing-Kletterwand 2000 x 1320 mm
6 feuerverzinkte Pfostenschuhe
Verschraubung Edelstahl V2A
Lieferung 6 Teile
Fundament bauseits: 6 Stk. 40 x 40 x 40 cm



Technische Änderungen vorbehalten