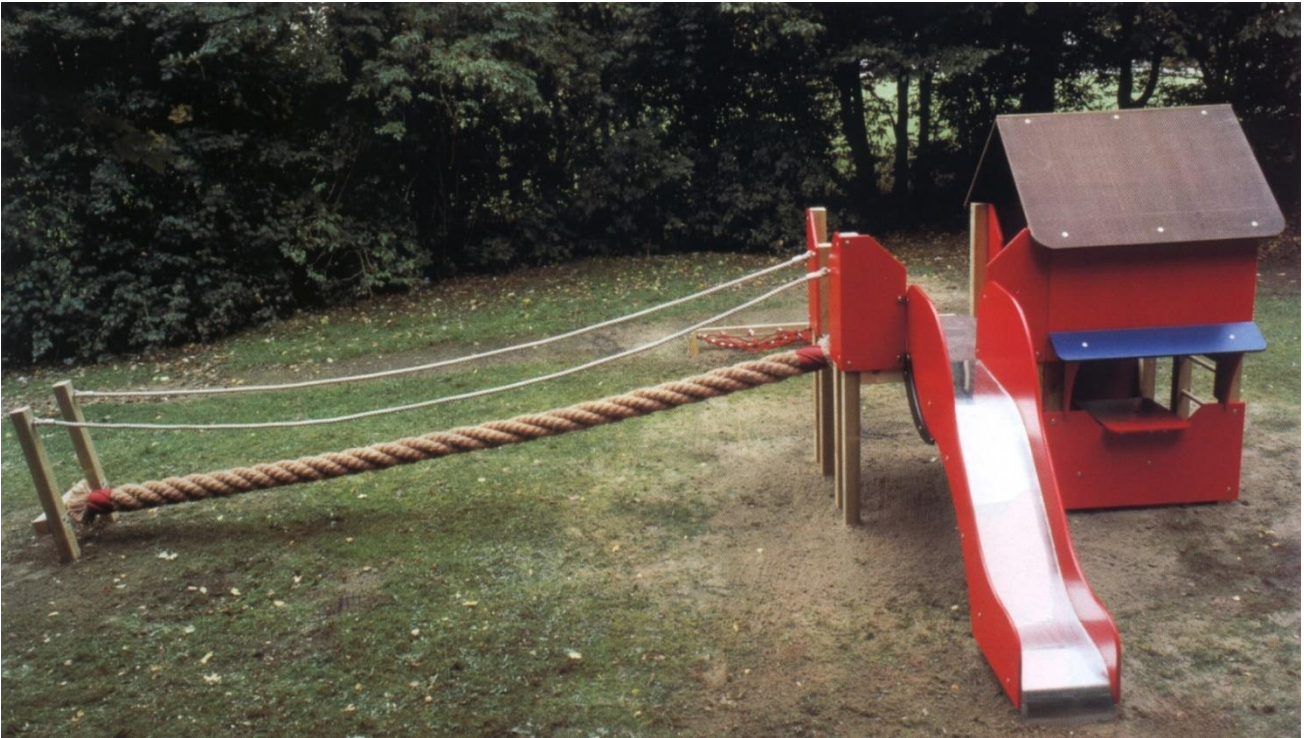
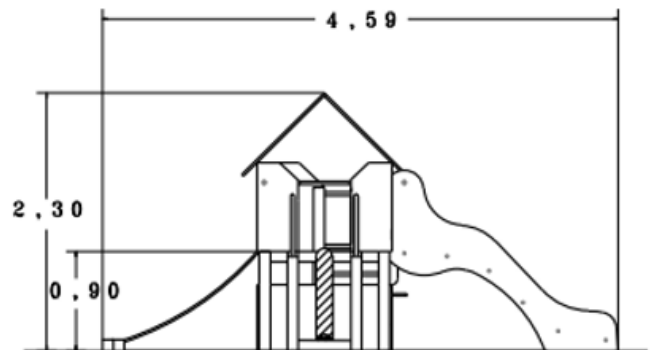


# Kletterwelt



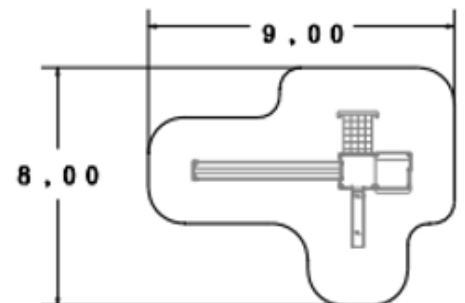
## Technische Daten Kletterwelt Artikel-Nr. 5020 PE

Fallhöhe	0,90 m
Gesamthöhe	2,30 m
Länge	4,59 m
Breite	6,50 m
Fallraum	8,00 x 9,00 m
Stoßdämpfung	DIN EN 1176-1 F1
Gewicht	770 kg



## Ausführung

Etagenhaus, Dumboaufgang, Rutschwangen HD/PE 19 mm  
1 PA Hercules-Netz mit Stahlkerneinlage 1030 x 1290 mm  
1 Edelstahlrutsche schallgeschützt 450 x 2500 x 3 mm  
1 PP-Nature Tauwerk Ø 15 x 400 cm  
Standpfosten 95 x 95 mm Kiefer - druckimprägniert  
Verschraubung Edelstahl V2A  
15 Pfostenschuhe feuerverzinkt  
Lieferung 5 Teile  
Fundamente bauseits: 17 Stk. 35 x 35 x 40 cm



Technische Änderungen vorbehalten